



# MONTHLY MEMBERSHIP PROGRESS REPORT

District 111BS

Results as of: 05/31/2019

GMT: DANIEL ISENRICH

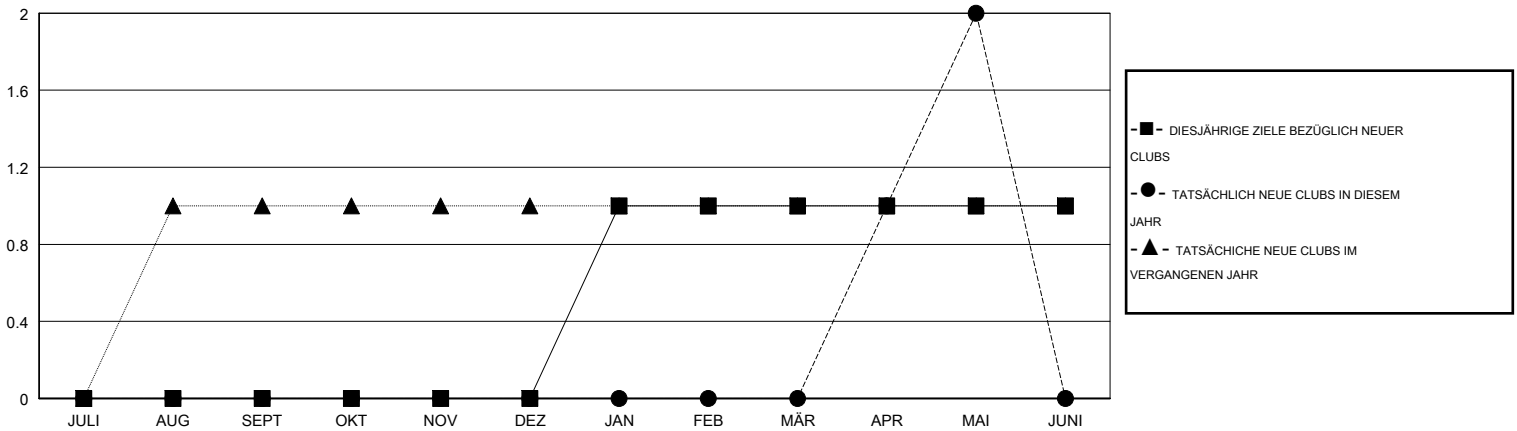
STANDORT GERMANY

GMT KONST. GEB.:

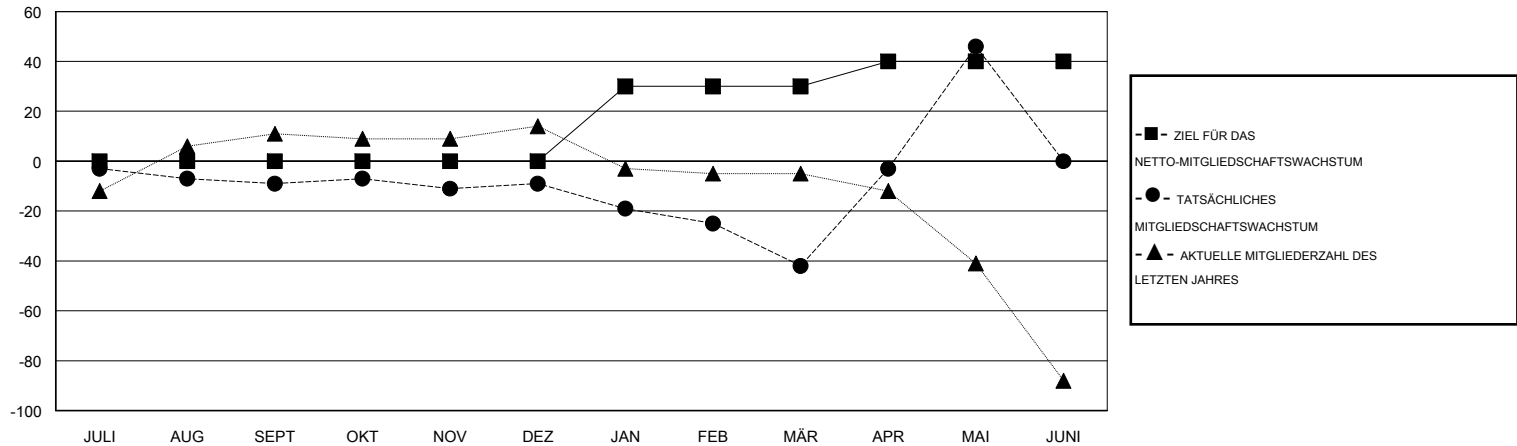
Clubs			
ERGEBNISSE FÜR 2018-2019			
QUARTAL	ZIEL NEUE CLUBS	NEUE CLUBS	AUFGELOSTE CLUBS
JULI/AUG/SEPT	0	0	0
OKT/NOV/DEZ	0	0	0
JAN/FEB/MÄR	1	0	0
APR/MAI/JUNI	0	2	1

Pro Mitglied			
ERGEBNISSE FÜR 2018-2019			
QUARTAL	ZIEL FÜR DAS NETTO-MITGLIEDERSCHAFTSWACHSTUM	TATSÄCHLICHES MITGLIEDERSCHAFTSWACHSTUM	AKTUELLE ANZAHL ABGEMELDETER MITGLIEDER (einschließlich Transfermitglieder)
JULI/AUG/SEPT	0	52	35
OKT/NOV/DEZ	0	34	32
JAN/FEB/MÄR	30	82	86
APR/MAI/JUNI	10	115	23

ZIELE UND TATSÄCHLICHE NEUE CLUBS KUMULATIV



ZIELE UND TATSÄCHLICHE MITGLIEDER KUMULATIV



ABGEMELDETE CLUBS: 1

AUSGETRETENE MITGLIEDER

VERSTORBEN	24
CLUB AUFGELOST	1
ANDERE	151
<b>GESAMT</b>	<b>176</b>

76 VON 112 CLUBS HABEN 1 ODER MEHR NEUE MITGLIEDER AUFGENOMMEN

[KLICKEN SIE HIER FÜR KUMULATIVE MITGLIEDERSCHAFTSDATEN](#)

GESCHLECHTERVERTEILUNG

MANN 3,198 (85.28%)  
FRAU 552 (14.72%)

Geschäftsjahresziel bezüglich des Prozentsatzes der weiblichen Mitglieder: 15%

GESAMTANZAHL DER MITGLIEDER IN EINER FAMILIENEINHEIT	100
FAMILIENMITGLIEDER, DIE NUR DIE HÄLFTE DER INTERNATIONALEN BEITRÄGE ZAHLN	50